

## Variety velikostí

VARIANTA „A“ – nejmenší nabízená varianta. Užitná plocha je 55,28 m<sup>2</sup>. Varianta je vhodná pro jednotlivce či dvojice.

VARIANTA „B“ – nejmenší varianta rozšířená o dva pokoje (variantně i jeden pokoj, bez dělicí příčky). Užitná plocha je 73,13 m<sup>2</sup>. Varianta vhodná pro mladé rodiny s malým dítětem

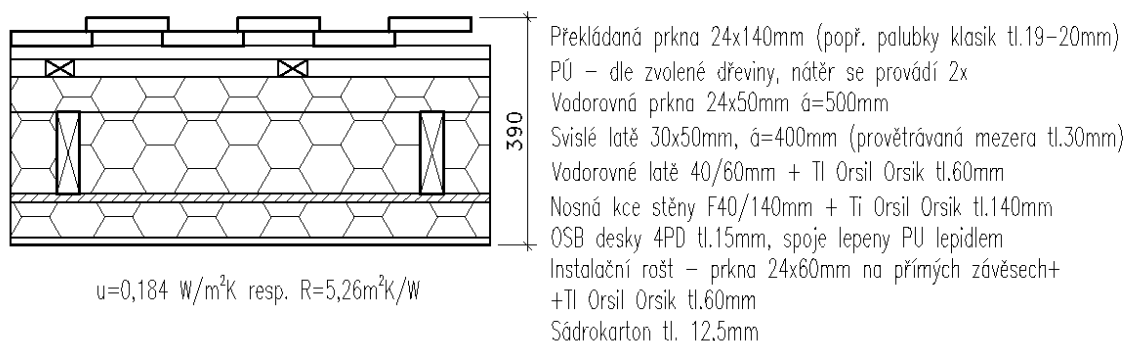
VARIANTA „C“ – alternativa VARIANTY „B“. Užitná plocha je v tomto případě 79,9 m<sup>2</sup>.

VARIANTA „D“ – maximální varianta domu. Užitná plocha je 98,06 m<sup>2</sup>. Pohodlné řešení pro 4 člennou rodinu.

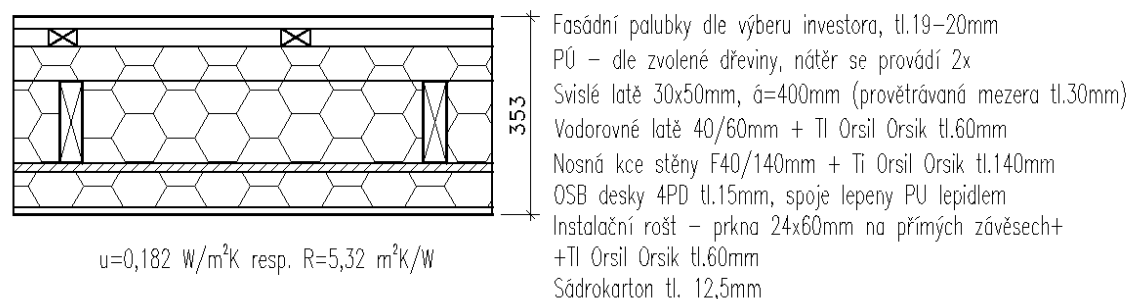
Všechny varianty lze doplnit terasami a pergolami, krytým stáním pro auto, venkovními sklady na nářadí, kola apod.

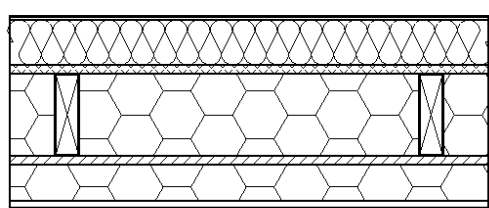
Všechny varianty, mimo variantu maximální, lze připravit tak, aby bylo možné další moduly později dostavět v další etapě. Vnitřní dispozice domu jsou otevřené - základní variantou je zastřešená hala s volným půdorysem - tedy variabilní, a je možno je dále upravovat, včetně vlastního návrhu půdorysu. Cena úpravy je vždy individuální dle požadavků zákazníka.

Skladby obvodových stěn naleznete zde:



Obvodová stěna RD – provětrávaná fasáda





$u=0,162 \text{ W/m}^2\text{K}$  resp.  $R=6,04 \text{ m}^2\text{K/W}$

Finální štuk ST0, zrnistost 1,5mm, barva dle výběru investora  
Jádrová omítka s perlínkou  
Ti Orsil NF 333, tl.80mm, lepaná a mechanicky kotvená  
DHF deska tl.15mm  
Nosná kce stěny F40/140mm + Ti Orsil Orsik tl.140mm  
OSB desky 4PD tl.15mm, spoje lepeny PU lepidle  
Instalační rošt – prkna 24x60mm na přímých závěsech+  
+Ti Orsil Orsik tl.60mm  
Sádkarton tl. 12,5mm

## Způsob založení

### Způsob založení

Nelze říci, že nějaký způsob založení je jednoznačně vhodnější než ostatní. Vždy záleží na konkrétních podmínkách, možnostech, základových podmínkách a dalších aspektech. Dřevostavby obecně mohou využívat více variant založení a lze tak lépe najít optimální řešení. Proto je zde prozatím nabízena cena pouze za základovou desku.

### Založení na základových pasech a desce (v uvedené ceně)

Základní variantou je založení na základových pasech a základové desce, tedy zatím standardní způsob, se kterým se setkáváme i u zděných staveb.

### Založení pomocí crawl space

Tento způsob založení je u dřevostaveb celkem častý. Můžeme jím podstatně omezit zemní práce a množství betonu, což je zajímavé např. u hůře dostupných parcel. Prostor pod domem je trvale odvětráván – není třeba řešit hydroizolaci ano ani izolaci proti radonu. Pokud je prostor pod domem opravdu průlezný – min. 500 mm, je dům a jeho konstrukce přístupný a kontrolovatelný ze všech stran. Vlastní zatížení vrchní dřevostavby pak můžeme v případě crawl space přenést pomocí

- Základových stěn
- Základových patek
- Malých pilotek (ocelové, betonové)
- Zemních vrutů
- Kombinací výše uvedených způsobů

## Střechy

**Sedlová (v uvedené ceně)** – sedlová střecha představuje standardní a typické zastřešení rodinného domu pomocí příhradových vazníků. Krytinou je skládána krytina v několika variantách. Na výběr máte s tašek Bramac Moravská Plus a Tegalit STAR ve vybrané barevnosti. Prostor „půdy“ lze využít jako skladovací, přístupný stahovacími schody v domě.

**Pultová** – pultová střecha je méně obvyklá, přesto možná, a v některých případech najde jistě svoje uplatnění. Pultovou střechu je možné orientovat také opačně. Pultovou střechu tvoří příhradové vazníky jako krytina je použita hydroizolační folie PROTAN SE 1,5mm (světle šedá, tmavě šedá)

**Plochá s přesahem** – plochá střecha představuje jednoduché řešení a domu dodává moderní vzhled. Přesah je architektonickým prvkem a přispívá rovněž ke stínění oken v letním

období. Plochou střechu tvoří příhradové vazníky jako krytina je použita hydroizolační folie PROTAN SE 1,5mm (světle šedá, tmavě šedá)

**Plochá bez přesahu** – jedno z dalších řešení domu.

## Fasáda

**Omítka (v uvedené ceně)** – omítka je typickou fasádou domu. Používáme difúzně otevřený systém kontaktního zateplovacího systému s minerální tepelnou izolací od firmy WEBER. V případě

Vašeho přání možno použít i dřevovláknité izolace STEICO či HOFATEX. Odstín omítky vybíráte na základě vzorníku až v průběhu stavby, k dispozici je široká škála barev cca 200 odstínů. Alternativní možností je i kombinace dřevěného obkladu a omítky.

**Dřevěný obklad** – představuje další alternativu fasádního obkladu v několika variantách prvků (vodorovné palubky, svislé palubky), v základní dřevině sibiřský modřín a ve variantách povrchových úprav – bez povrchové úpravy, lazura, krycí barva, přírodní olej. Alternativní možností je i kombinace omítky a dřevěného obkladu.

**Modřínové palubky svisle** - modřínové palubky tl. 19x115 mm s povrchovou úpravou přírodním olejem bez pigmentu. Vzhledem k tomu že se jedná o velice odolnou dřevinu, je možné palubky ponechat bez povrchové úpravy. Kotvení palubek je provedeno nerezovými finishovými hřebíky. Rohy jsou standardně upraveny masivní rohovou lištou, za příplatek je možné skosení rohů pod 45°. Samozřejmostí je možnost výběru alternativních dřevin, profilů palubek, či jiných materiálů.

**Modřínové palubky vodorovně** - modřínové palubky tl. 19x115 mm s povrchovou úpravou přírodní olejem bez pigmentu. Vzhledem k tomu že se jedná o velice odolnou dřevinu, je možné palubky ponechat bez povrchové úpravy. Kotvení palubek je provedeno nerezovými finishovými hřebíky. Rohy jsou standardně upraveny masivní rohovou lištou, za příplatek je možné skosení rohů pod 45°. Samozřejmostí je možnost výběru alternativních dřevin, profilů palubek, či jiných materiálů.

## Okna

Okna tvoří vždy citlivou část domu. V základní nabídce nabízíme plastová nebo dřevěná okna s různými typy zasklení. Obecně platí zásada, že čím kvalitnější je zateplení domu a čím je kvalitnější je systém vytápění, větrání a ohřevu teplé vody, tím kvalitnější by měla být okna.

**Plastová okna od spol. PKS okna a.s. (v uvedené ceně)** - vyznačují vysokou kvalitou za rozumnou cenu. Jistě na trhu najdeme levnější plastová okna. Vzhledem k tomu, že ale vždy preferujeme rozumný kompromis mezi kvalitou a cenou, okna od PKS plast jsou správnou volbou.

Plastové okno zasklené trojsklem INOUTIC Ug= 0,6

- 6-ti komorová profilová konstrukce
- Díky vlastnostem nosného materiálu je možno konstruovat okenní prvky takových rozměrů, které dosud okenní technika nebyla schopna zvládnout
- Barevné odstíny dle standardních vzorníku PKS
- Možnost probarvovaného profilu

**Dřevěná okna od spol. Agát s.r.o.** přináší optimální poměr mezi cenou a výkonem. Spolupráce s touto společností je již letitá a vyznačuje se perfektním servisem služeb.

- Dřevěné Euro okno, profil 78 zasklené dvojsklem  $U_g = 1,1$
- Dřevěné Euro, profil 92 zasklené trojsklem  $U_g = 0,6$

## Vstupní dveře

**Dřevěné vstupní dveře** – Dřevěné dveře dle vašeho výběru z katalogu Agát

**Plastové vstupní dveře (v uvedené ceně)** – základní varianta dveří od firmy PKS

## Technika

Pro typový dům PENATUS Optimal jsme pro vás připravili základní koncept vytápění.

Variant a možností je dlouhá řada a řešíme s každým klientem samostatně ten nejvhodnější způsob vytápění, větrání a ohřevu vody. Celý tento koncept se snažíme maximálně přizpůsobit vašemu budoucímu užívání domu.

## System STANDARD

Vytápění

- Teplovodní podlahové vytápění, jako zdroj tepla je použito tepelné čerpadlo NIBE AMS 10 - 6 (vzduch – voda)

Ohřev teplé vody

- Tepelné čerpadlo NIBE AMS 10 - 6, zásobník vody o objemu 200l

Pozn.: Celý tento systém funguje jako celek, kde tepelné čerpadlo ohřívá teplou vodu jak pro vytápění, tak pro teplou užitkovou vodu pro chod domácnosti.

## Doplňky (není zahrnuto v uvedené ceně)

**Terasy** – k domu je možno dále realizovat terasy. Samozřejmostí je případná změna materiálu dle vašeho přání.

### Dřevěná modřínová terasa

Modřín patří mezi velice odolné dřeviny vůči povětrnosti a je právě vhodný na terasy, případně fasádní obklady. Terasa je tvořena základním impregnovaným roštem profilu 40x180 mm na který jsou následně kotvena terasová prkna profilu 27x143 mm. Terasová prkna jsou kotvena nerezovými vruty. Terasa je vždy natřena přírodním olejem.

**Carport** – k domu je možno dále realizovat stání pro auto. Vzhledem k individuálnímu zadání každého domu jsme se rozhodli Carport vždy řešit na míru podle konkrétní situace na pozemku.

**Pergoly** - k domu je možno dále realizovat pergoly či jiné přístřešky nad vchodem. Vzhledem k individuálnímu zadání klienta jsme se rozhodli řešit pergoly dle Vašeho přání individuálně.